

Firetape®

Bei Brand aufschwellendes Abdichtband

Factsheet: Firetape 1707DE

Bei Brand aufschwellendes Abdichtungsband für Brandschutzverglasungen aus Verbundsicherheitsglas, gehärtetem Glas und Glas mit Drahteinlagen. Für Brandschutzabdichtungen zwischen Wänden und Elementen sowie von Gehäusen.



Systembeschreibung

Firetape ist eine aktive Dichtung, die Rauchgase und Flammen im Brandfall während 30 bis 60 Minuten blockiert. Firetape besteht aus temperaturbeständigen mineralischen Fasern und Graphit. Das Band ist gefahrlos für Menschen und Umwelt.

Merkmale

Firetape quillt im Brandfall ab ca. 190°C auf und verschliesst dadurch Risse und Spalten die auftreten können. Dadurch wird das Durchdringen von Flammen und das Eindringen von giftigen Rauchgasen verhindert. Durch die Quellung wird das Element festgeklemt. Fenster, die bei hohen Temperaturen nachgeben würden, bleiben dadurch stabil. Bei Holzrahmen quillt das Band zum Beispiel über die Glasleiste und schützt dadurch gegen Brand und dichtet gegen Rauchgase ausserdem entsteht so ein Schutz gegen Selbstentzündung durch Strahlungswärme. Durch den Einsatz von Firetape® in einem (Metall) Rahmen, wird der Rahmen im Brandfall durch Firetape® festgeklemt und wirkt so der Verformung entgegen. Die Dauer des Flammen- und Rauchdurchbruchs wird um etwa 50% verzögert.

Verglasung Holzrahmen

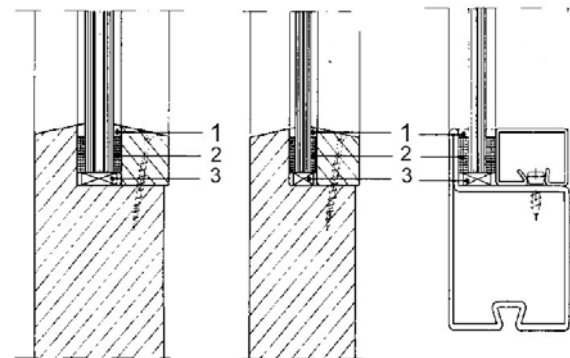
Der Rahmen muss aus Hartholz sein. Verglasungsleisten müssen so abgeschrägt sein, dass die Wärmeabstrahlung, so wenig wie möglich abstrahlt. Für eine Feuerwiderstandsdauer von 60 Minuten müssen die Glasleisten geschraubt sein.

Technische Eigenschaften

Reaktionstemperatur:	+/- 190°C
Expansionsrate:	10:1/ 450°C
Dichte:	320 kg/m ³
Zugfestigkeit bei 15mm:	12N/ 1mm dicke

Hintergrund

Eine Abdichtung wird in der Regel zerstört durch Wegbrennen oder Herausfallen aufgrund von Verformungen der umgebenden Werkstoffe oder durch Brand an der Abdichtung selbst. Firetape® wirkt dem durch aufquellen im Brandfall entgegen.



Ausführungsprinzip 1, 2 und 3

- 1) Fernoseal (siehe Merkblatt Fernoseal)
- 2) Firetape®
- 3) Minerite Glasblock oder Keil (siehe Merkblatt Minerite)

Ausmass

Das Mass von Firetape® ergibt sich aus den Glasabmessungen, der Fensterkonstruktion und der zu erreichenden Feuerfestigkeit. Firetape hat seine Wirksamkeit in mehreren Brandtests bewährt. Mehrere Anwendungen werden von TNO Center for Fire Research frei gegeben. Ausführliche Informationen finden Sie im Bericht des Glaslieferanten.

Für die aufgeführten Verglasung empfehlen wir folgende Typen Firetape®:

Mass:	Verglasung	Verpackung
10 x 2 mm	G30	5 Rollen à 10 m ¹
10 x 3 mm	G30	5 Rollen à 10 m ¹
10 x 4 mm	G30	5 Rollen à 10 m ¹
15 x 2 mm	G30	5 Rollen à 10 m ¹
15 x 3 mm	G30	5 Rollen à 10 m ¹
15 x 4 mm	G60	5 Rollen à 10 m ¹
20 x 2 mm	G60	5 Rollen à 10 m ¹
20 x 3 mm	G60	5 Rollen à 10 m ¹
20 x 4 mm	G60	5 Rollen à 10 m ¹